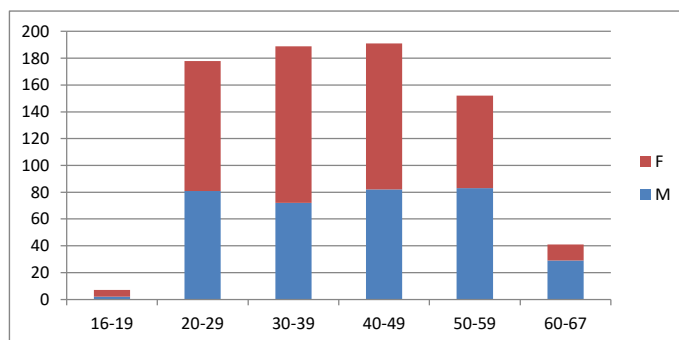


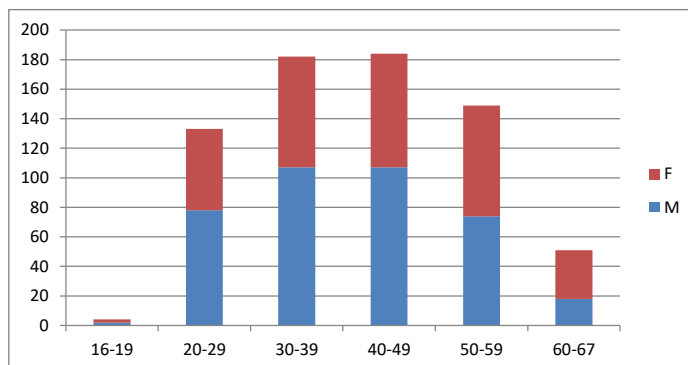
Disoccupati di San Giorgio al 31/12/2014

Età	M	F	Totale
16-19	2	5	7
20-29	81	97	178
30-39	72	117	189
40-49	82	109	191
50-59	83	69	152
60-67	29	12	41
Totale	349	409	758



Disoccupati di San Giorgio al 31/12/2015

Età	M	F	Totale
16-19	2	2	4
20-29	78	55	133
30-39	107	75	182
40-49	107	77	184
50-59	74	75	149
60-67	18	33	51
Totale	386	317	703



Disoccupati di San Giorgio al 31/12/2016

Età	F	M	Totale
16 # 19	4	8	12
20 # 29	66	68	134
30 # 39	103	65	168
40 # 49	105	83	188
50 # 59	76	81	157
60 # 69	22	41	63
Totale	376	346	722

